

所在地	松阪市櫛田町			駐車場		現況	空
物件所在地	三重県松阪市櫛田町 42-8、42-5、42-9、41-11			引渡可能時期	相談	築年月	1973年12月
				総戸数		土地権利	所有権
交通	近鉄山田鳥羽志摩線 櫛田 徒歩4分			都市計画	市街化区域	用途地域	1種住居
				施工会社			
建物名				接道状況(角地・間口)	東6.0m 公道 接面14.3m 位置指定あり 東2.6m 公道 接面13.6m		
土地面積	公簿 426.00㎡	私道面積(共有持分)		設備	トイレ,プロパンガス		
建ぺい率	60%	容積率	200%				

建物延面積  
41.40㎡

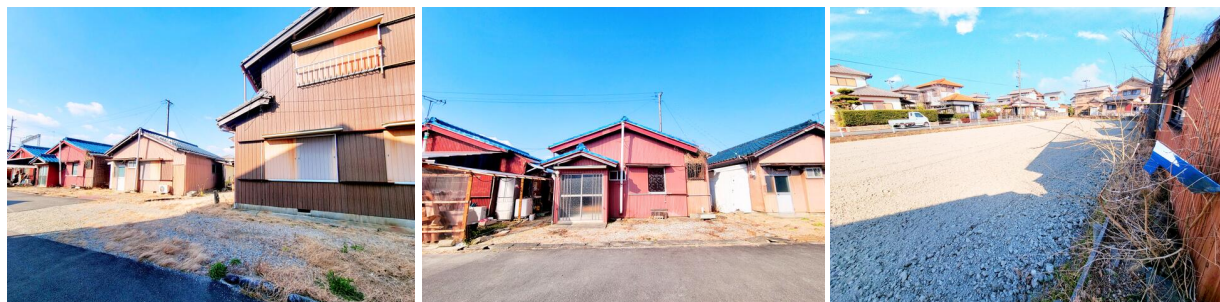
築年月  
1973年12月

引渡可能時期  
相談

### チェックポイント！

- IT重説対応物件●トイレ●プロパンガス

- ★建物3棟付き！
- ★最寄り駅まで徒歩約5分！通勤通学に便利です♪
- ★建築条件はございません！
- ★住宅用地に最適です



構造・規模	木造1階建	建物延面積	41.40㎡	間取り	タイプ
備考	その他、①家屋番号松阪市櫛田町42-5 種類：居宅 構造：木造瓦葺平家建 建物延面積：47.75㎡ ②家屋番号：松阪市櫛田町42-5-2 種類：居宅 構造：木造瓦葺鉛メッキ鋼板葺2階建 建物延面積：116.9㎡※位置指定道路・1項1号道路に面しております。※一部通路がございます。 利用駅1：近鉄山田鳥羽志摩線 漕代 徒歩30分				

## 東海不動産株式会社 売買部署

infosheet 物件番号 69790516087

三重県知事免許(2)第3493号  
〒515-0017 三重県松阪市京町212-5

☎ 0598-23-1068 fax 0598-23-0078

定休日：年末年始

■取引態様：専任媒介